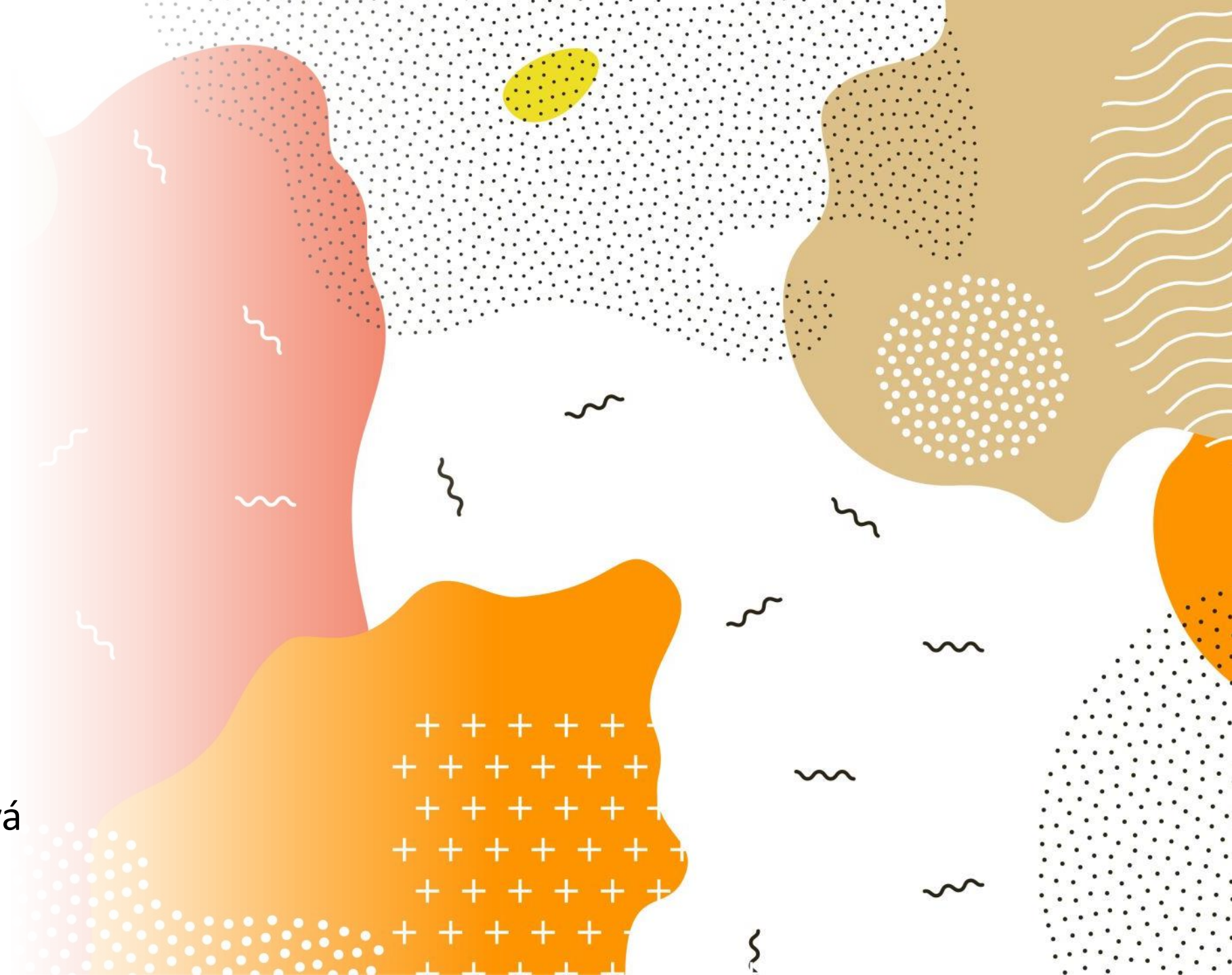


ŠKOLNÍ ZRALOST

ZŠ CHLUMEC

Mgr. Jana Hromasová




PŘEHLED TÉMAT



- PODMÍNKY NÁSTUPU DO PRVNÍ TŘÍDY
- ŠKOLNÍ ZRALOST
- NEZRALÉ DÍTĚ

PODMÍNKY NÁSTUPU DO PRVNÍ TŘÍDY

2024/2025



ZÁPIS DO PRVNÍCH TŘÍD PRO ŠKOLNÍ ROK 2024/2025

KDY?

- Termín zápisu: 4. dubna 2024

KDO?

- Děti narozené od 1. září 2017 do 31. srpna 2018 (dovrší 6 let do 31. 8. 2024)
- Děti s odkladem povinné školní docházky z loňského školního roku
- Žák z jiného obvodu nemusí být nespádovou školou přijat z kapacitních důvodů

ZAŠKOLENÍ PĚTILETÉHO DÍTĚTE

- Dítě narozené od 1. září do 31. prosince 2018 – je potřeba doporučení školského poradenského zařízení
- Dítě narozené od 1. ledna do 30. června 2019 - doporučení školského poradenského zařízení a obvodního lékaře



ODKLAD ŠKOLNÍ DOCHÁZKY

- §37 odst. 1 školského zákona
- O OŠD žádá ředitelku školy zákonný zástupce písemně nejpozději do 30. dubna 2024
- Povinné přílohy k žádosti – doporučující posouzení školského poradenského zařízení a odborného lékaře nebo klinického psychologa.



PŘÍPRAVNÁ TŘÍDA

- Do PT mohou být přijaty děti, u kterých je předpoklad, že bude vyrovnán jejich vývoj.
- Přednost mají děti, kterým byl povolen odklad školní docházky.
- O zařazení žáků do přípravné třídy základní školy rozhoduje ředitelka školy na základě:
 - písemné žádosti zákonného zástupce
 - doporučení školského poradenského zařízení (tj. pedagogicko-psychologické poradny nebo speciálně pedagogického centra) a odborného lékaře nebo klinického psychologa (doporučení dětského lékaře a klinického psychologa je nutné pouze u dětí s odkladem školní docházky)
- PT má jiný režim než MŠ
- Kapacita PT je omezena

ŠKOLNÍ ZRALOST

„Na dobrém začátku všechno záleží.“

J. A. Komenský



ŠKOLNÍ ZRALOST

- **Definice** – ŠZ je dosažení takového stupně vývoje, který umožňuje dítěti se zdarem si osvojovat školní znalosti a adaptovat se na prostředí školy
- Je to stav komplexní – biologické zrání příslušných funkcí v interakci s vnějším prostředím, v němž dítě vyrůstá
- **Připravenost dítěte** na školu je prvním předpokladem úspěšného průběhu celé školní docházky



SLOŽKY ŠKOLNÍ ZRALOSTI

- Fyzická úroveň a zdravotní stav
- Psychická zralost (percepční = smyslová, grafomotorika, lateralita, řeč)
- Pracovní zralost = úkolová
- Sociální zralost
- Citová zralost

FYZICKÁ ÚROVEŇ A ZDRAVOTNÍ STAV - POSOUDÍ PEDIATR

Nezralé dítě:

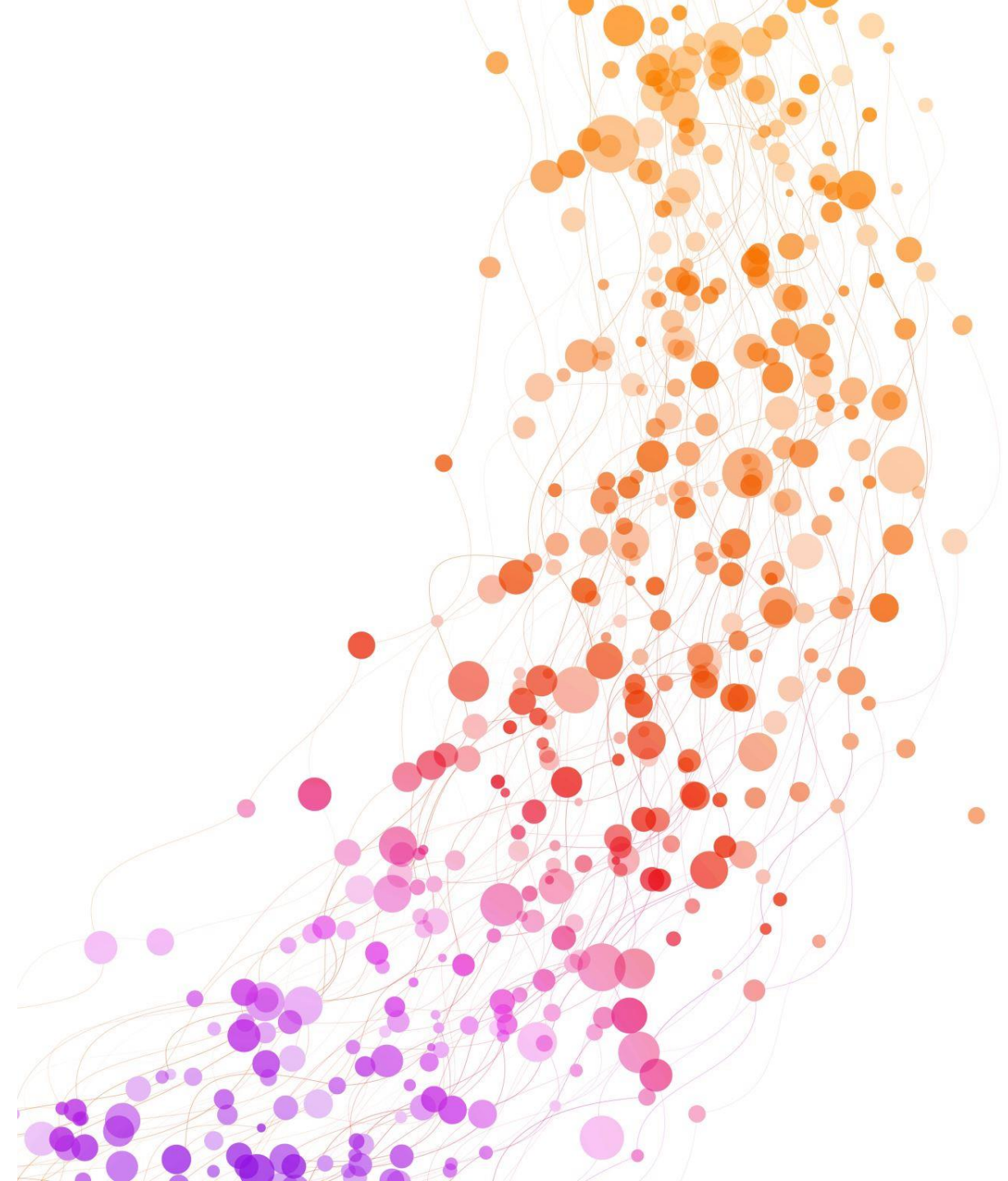
- Pomaleji se vyvíjí
- Bývá často nemocné
- Oslabený imunitní systém - škola je nadměrně unavuje

Zralé dítě:

- Tělesný vzrůst (Filipínská míra atd.)
- Dobrá koordinace pohybů (hrubá motorika, jemná motorika)
- Započata výměna dentice
- Dobrý zdravotní stav

PSYCHICKÁ ZRALOST

- Zralost poznávacích a rozumových schopností a projevuje se v těchto oblastech:
 - Myšlení
 - Řeč
 - Vnímání – zrakové, sluchové
 - Pozornost
 - Paměť
 - Motorika



PSYCHICKÁ ZRALOST - MYŠLENÍ

DÍTĚ BY MĚLO CHÁPAT:

- Pojmy související s časem a prostorem (nikoliv hodiny)
- Třídění předmětů dle určitého kritéria
- Logické souvislosti (nadřazené pojmy atd.)
- Jednoduché matematické vztahy (více-méně, počet /číslo/- přiřazení)



PSYCHICKÁ ZRALOST - ŘEČ

Řeč a komunikační dovednosti

- Výslovnost – vyvozené všechny hlásky (eventuálně mimo r. ř)
- Slovní zásoba – 10 až 14 tisíc slov (znalost významu slov = obrázek + vyslovené slovo)
- Gramaticky správné vyjadřování
- Schopnost samostatného jazykového projevu (vyprávění o sobě, o rodině atd.)
- Včasná logopedická náprava, čtení českých pohádek, obrázková osnova pohádky

PSYCHICKÁ ZRALOST – ZRAKOVÉ VNÍMÁNÍ

- Diferenciace – rozlišovat předměty, stejné a odlišné obrazce, rozdíly atd.
- Analýza a syntéza – skládat celek z částí (skládačky, puzzle, stavebnice)
- Orientace – postavení a vztahy mezi předměty v prostoru i na ploše, používat pojmy nahoře, dole, před, za, P – L atd.



PSYCHICKÁ ZRALOST – SLUCHOVÉ VNÍMÁNÍ

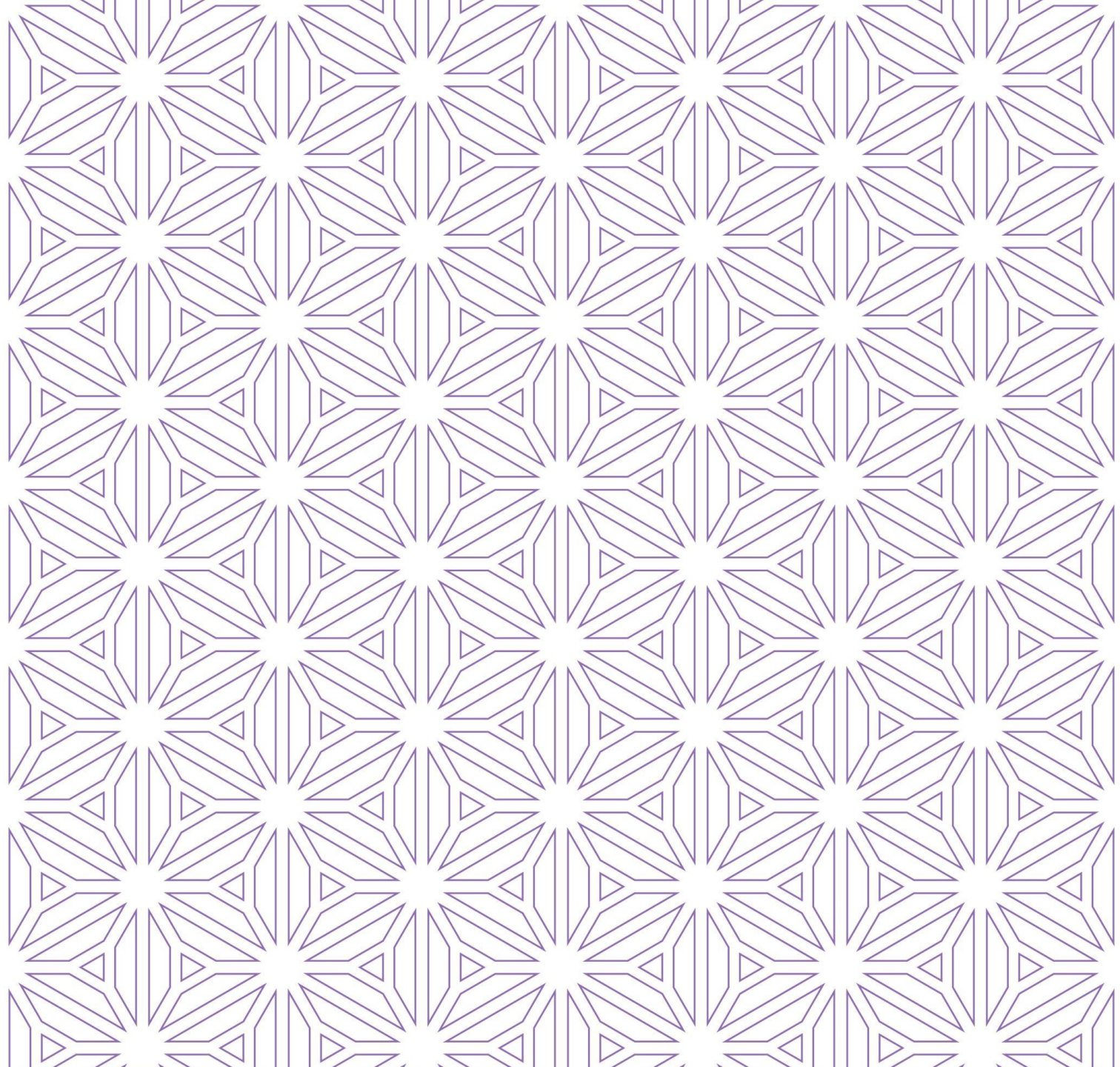
- Diferenciace – rozlišovat zvuky, hlásky a slabiky
- Vnímání rytmu, vytleskávání, rozpočítadla, rýmování, lokalizace zvuku v prostoru
- Analýza a syntéza – rozklad a sklad slov na slabiky, poznat první hlásku ve slově, hláskování alespoň jednoslabičných slov



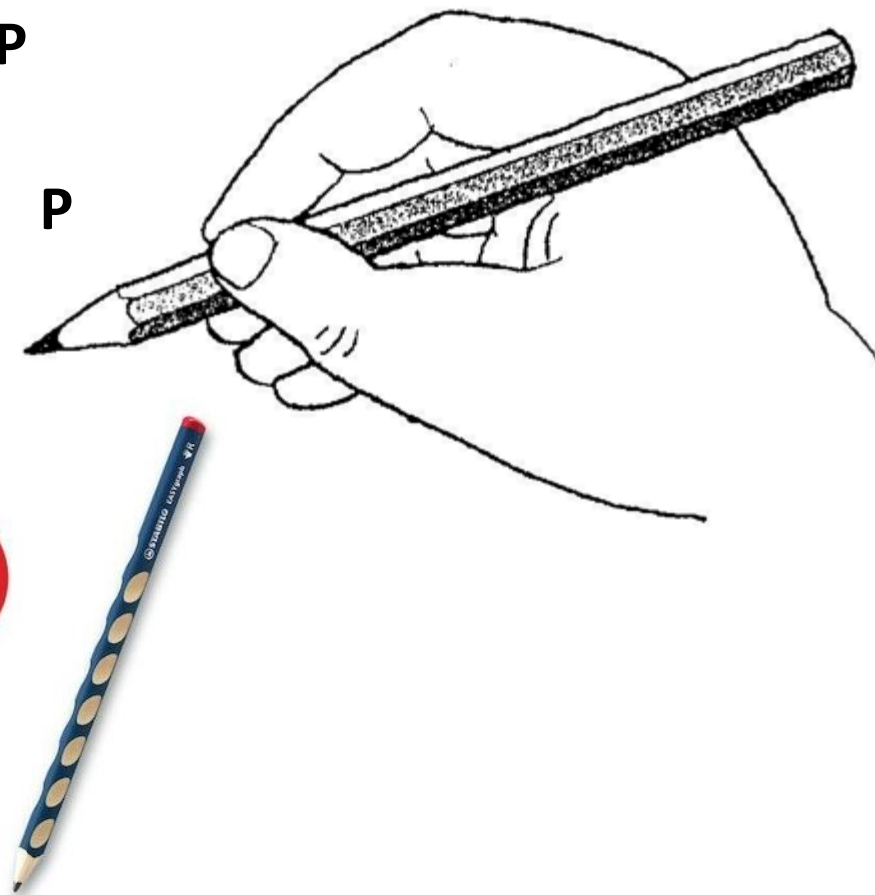
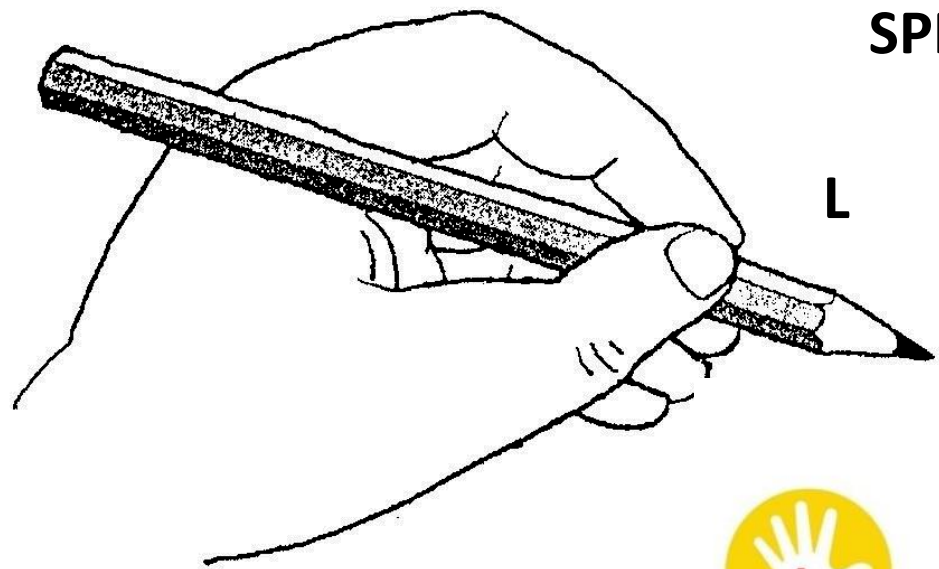
PSYCHICKÁ ZRALOST - PAMĚŤ

Dítě by mělo být schopno :

- Zapamatovat si větu (o 8 slovech)
a doslova ji zopakovat
- Zapamatovat si a provést jednoduchý pokyn
o 3 částech (jdi na koberec, vezmi míč a
přines ho)



SPRÁVNÝ ÚCHOP TUŽKY



GRAFOMOTORIKA

- Obkreslení jednoduchého tvaru
- Kresba proporcionálně správné figury bohaté na detaily (včetně oblečení)
- JM - stříhání podle čáry, navlékání korálků atd.

PRACOVNÍ ZRALOST = ÚKLOVÁ (SOUVISÍ S MOTIVACÍ)

Zralé dítě:

- Dobře rozliší hru od povinnosti
- Respektuje autoritu
- Zadaný úkol se snaží splnit a dokončit i pokud se objeví překážky
- Má přiměřené psychomotorické tempo
- Přizpůsobí se změnám v pracovních činnostech a střídání úkolů
- Vnímá instrukce a řídí se jimi
- Vydrží na pracovním místě
- Přiměřeně koncentruje a cíleně zaměřuje pozornost
- Má přiměřené prac. návyky a zkušenosti
- Postupuje systematicky shora dolů a zleva doprava



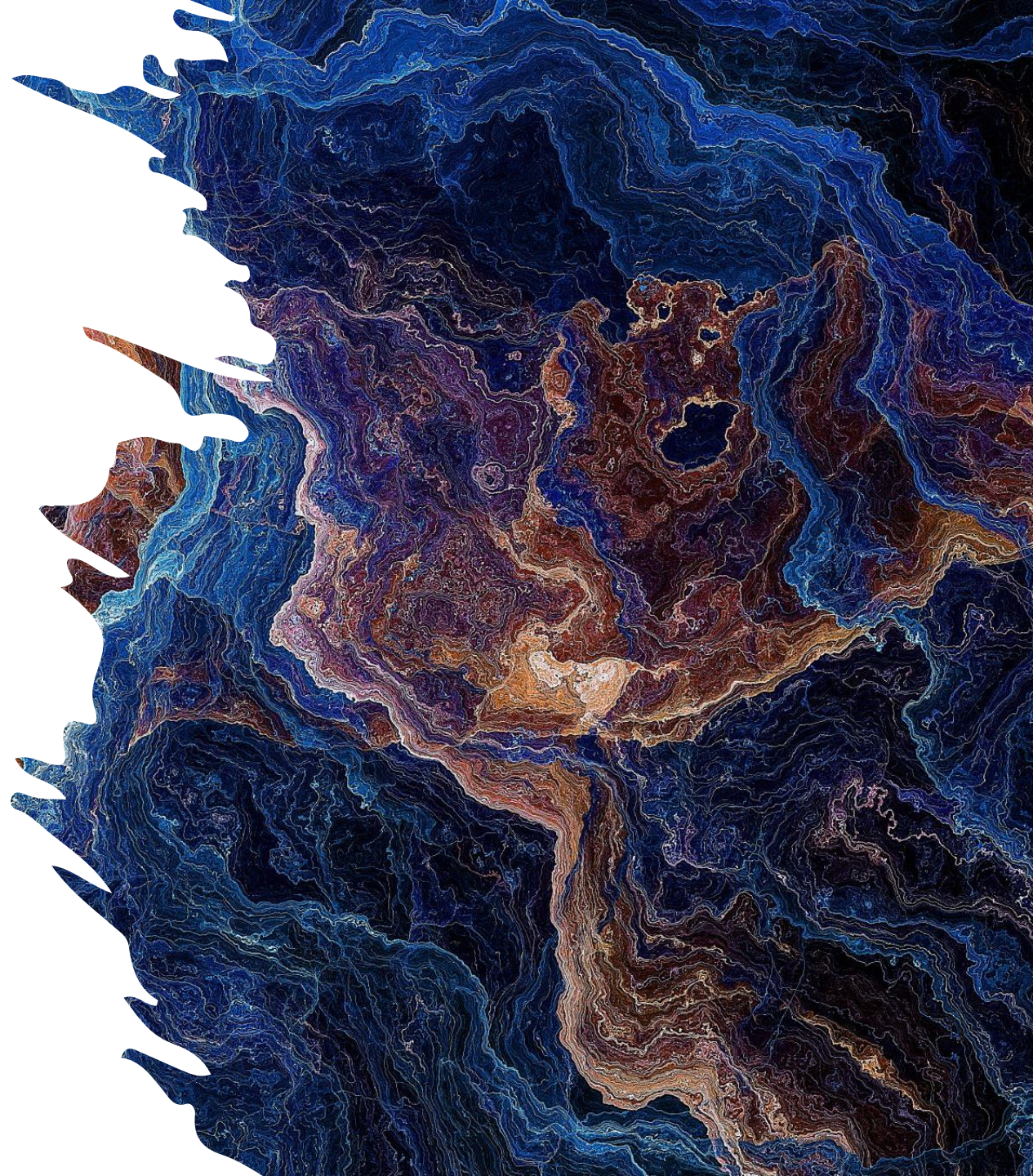
SOCIÁLNÍ ZRALOST

- Odloučit se od své matky
- Podřídit se autoritě
- Pochopení povinnosti
- Respektovat běžné normy chování (vykat, pozdravit, poděkovat atd.)
- Orientace v hodnotovém systému (umět zhodnotit, co je správné a co ne)
- Schopnost začlenění se a komunikace s vrstevníky i s dospělými



CITOVÁ ZRALOST

- Emoční stabilita (x plačtivost, afektivita, negativismus...)
- Odolnost vůči frustracím
- Schopnost řešit jednoduché konflikty
- Přijetí neúspěchu
- Strach, obavy a tréma snižují výkonnost (nebát se nových věcí, ustát zkouškové situace, neúspěch...)



NEZRALÉ DÍTĚ

Nezralé dítě nedokáže ve škole uplatnit své schopnosti.



PROBLÉMY PŘI ZAŠKOLENÍ

- Hyperaktivita, porucha koncentrace
- Problémy s učením se písmenům a číslicím
- Problémy v interakci s vrstevníky
- Obtíže v hrubé a jemné motorice
- Vážne krátkodobá verbální paměť
- Neschopnost držet se instrukcí, impulzivita

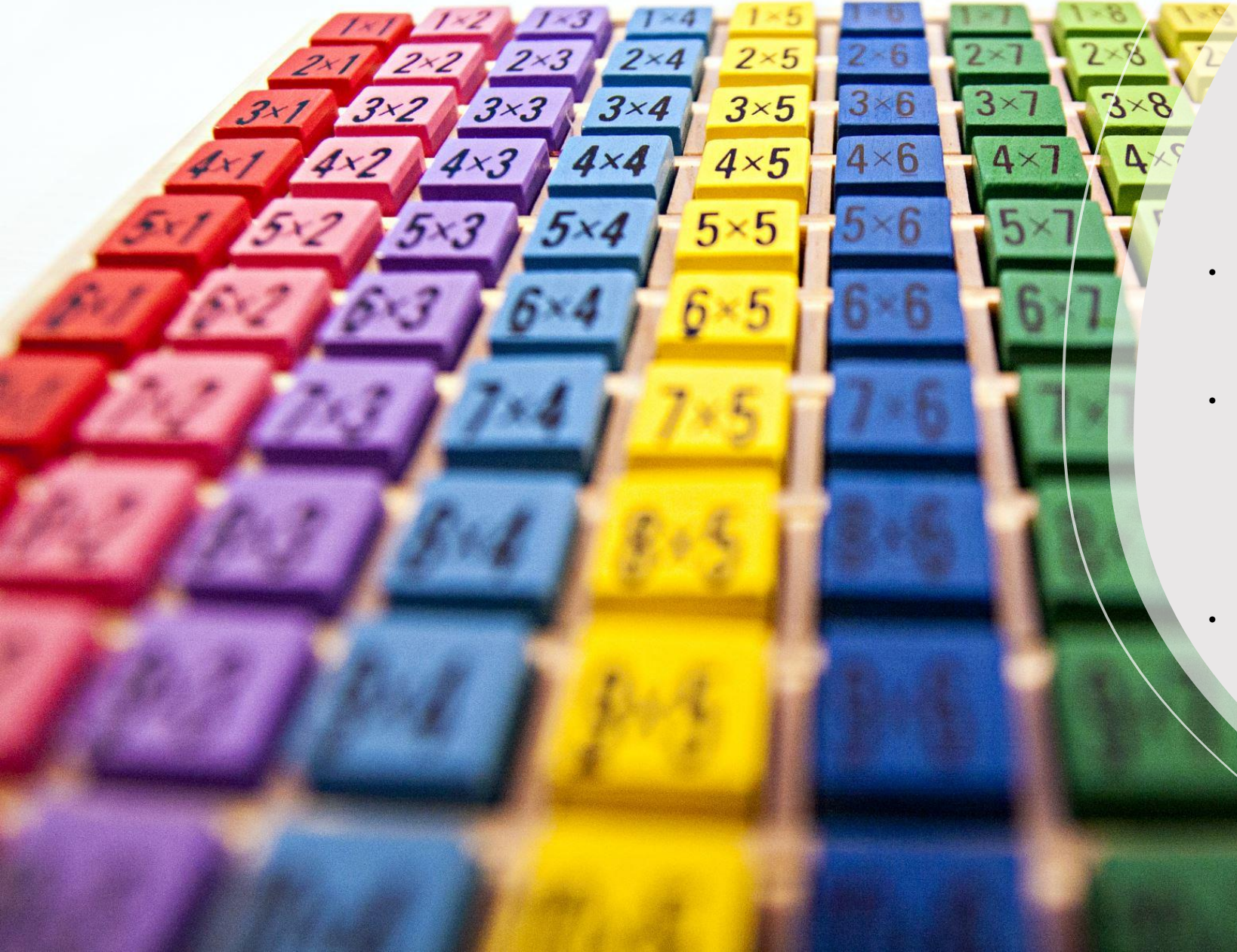
DODATEČNÝ ODKLAD ŠKOLNÍ DOCHÁZKY

KDY POŽÁDAT O DODATEČNÝ ODKLAD ŠKOLNÍ DOCHÁZKY?

- Pokud školní povinnosti na začátku školní docházky převažují síly dítěte, je lepší zvolit dodatečný odklad školní docházky.
- O dodatečný odklad lze požádat od 1. září do konce prosince ředitelku školy.
- V případě volného místa v přípravné třídě je možné současně požádat o zařazení do PT.

DO KDY LZE ŠKOLNÍ DOCHÁZKU ODLOŽIT?

- Podle zákona, 561/2004 Sb., § 37, o odkladu školní docházky, je možné školní docházku odložit nejpozději do doby, kdy v roce zahájení školní docházky **dítě dovrší svého osmého roku.**



ZDROJE

- BEDNÁŘOVÁ, Jiřina a Vlasta ŠMARDOVÁ. Školní zralost: co by mělo umět dítě před vstupem do školy. 3. vydání. V Brně: Edika, 2022. Moderní metodika pro rodiče a učitele. ISBN 978-80-266-1751-8.
- NajdiEdu, *7 otázek o odkladu školní docházky aneb jak poznat školní zralost* (25. 03. 2023) Dostupné z https://najdiedu.cz/odklad-skolni-dochazky/?gclid=Cj0KCQjw2v-gBhC1ARIsAOQdKY3CVY9c0Ub6o9MstQixLbag1-8QIGeCnuiJRwYtsYQno9e02iBHSiEaAqvtEALw_wcB
- RVP, *Složky školní zralosti* (25. 03. 2023) Dostupné z <https://clanky.rvp.cz/clanek/c/P/22117/slozky-skolni-zralosti.html>